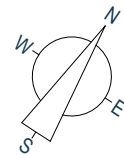
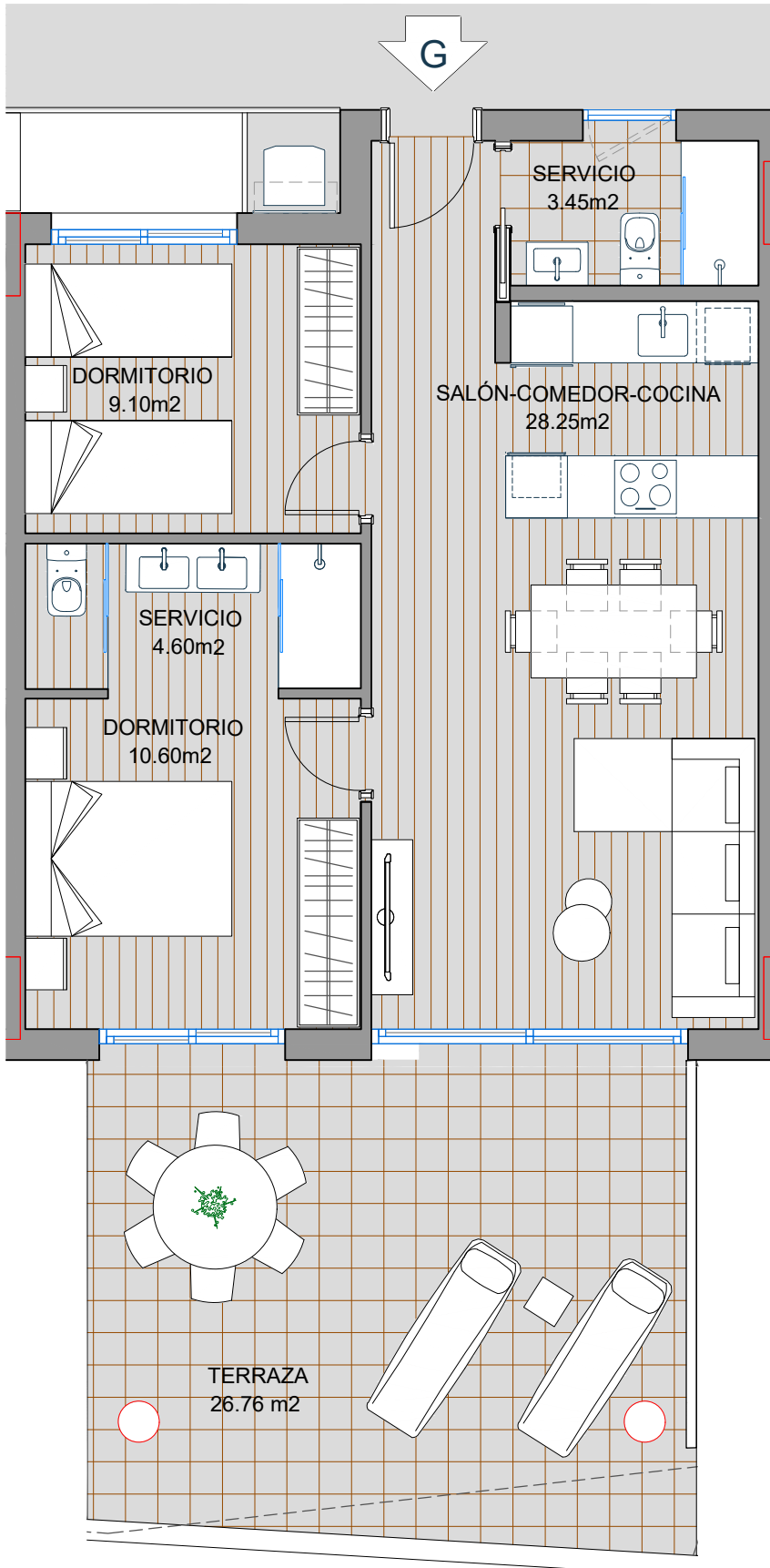


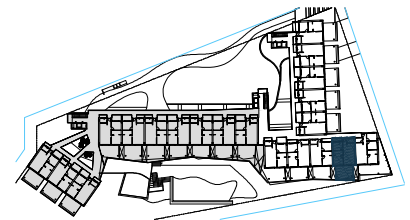


SEAVIEWS RESERVE

BY RESERVA DEL HIGUERÓN
PRIVÉ



SITUACIÓN EN EL EDIFICIO



PRIMERO "G" / LEVEL 1 "G"

SUP. CONTRUIDA / BUILT AREA

Cerrada vivienda / Built: 66'56 m²
Terraza / Terrace: 26'76 m²

SUP. TOTAL CONSTRUIDA:
TOTAL BUILT AREA 93'32 m²



Urb. Reserva del Higuero
Avda. del Higuero S/N - Complejo Rivera
Casa N^o1 - 29639 Benalmádena (Málaga)

Tel. (+34) 952 569 094
Mvl. (+34) 669 404 390

ventas@reservadelhigueronprive.com
www.reservadelhigueronprive.com

ESCALA GRAFICA



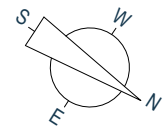
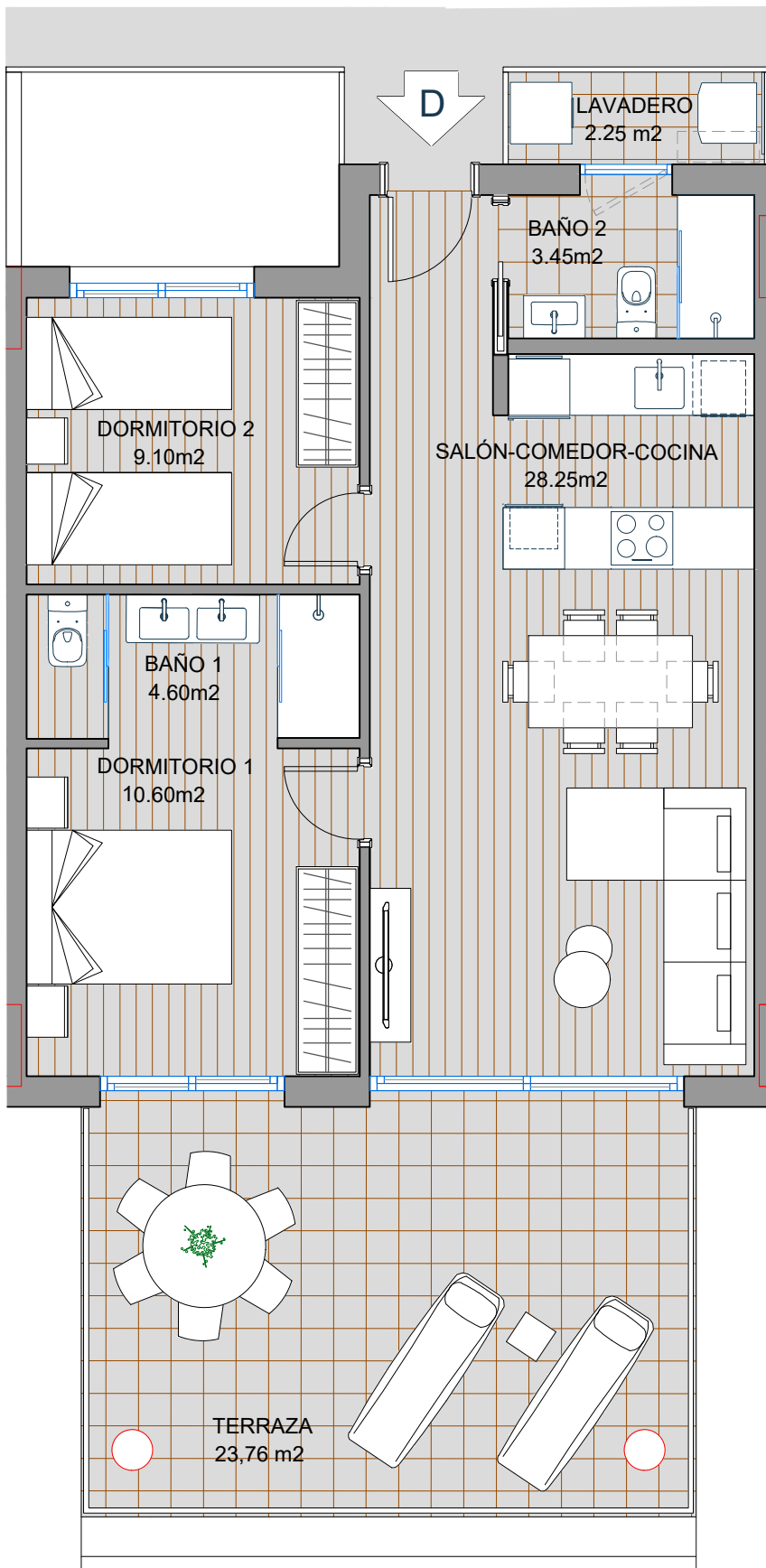
Las Superficies expresadas, el dimensionado de pilares, la situación de bajantes y conductos de ventilación podrán experimentar leves variaciones durante la ejecución de la obra por exigencias técnicas, jurídicas, municipales.

Los materiales serán los reseñados en la memoria de calidades. El mobiliario es meramente informativo. Algún giro de puerta y la distribución de aparatos sanitarios podrá sufrir alguna variación. Realizado el 04.12.2019

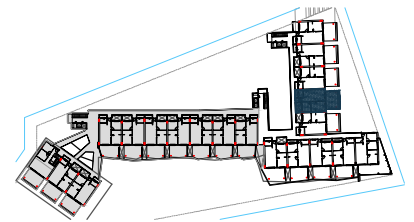


SEAVIEWS RESERVE

BY RESERVA DEL HIGUERÓN
PRIVE



SITUACIÓN EN EL EDIFICIO



SEGUNDO "D" / LEVEL 2 "D"

SUP. CONTRUIDA / BUILT AREA

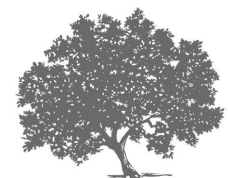
Cerrada vivienda / Built: 66'56 m²

Lavadero / Laundry: 2'25 m²

Terraza / Terrace: 23'76 m²

SUP. TOTAL CONSTRUIDA:

TOTAL BUILT AREA 92'57 m²



Urb. Reserva del Higuero
Avda. del Higuero S/N - Complejo Rivera
Casa N^o1 - 29639 Benalmádena (Málaga)

Tel. (+34) 952 569 094

Mvl. (+34) 669 404 390

ventas@reservadelhigueronprive.com

www.reservadelhigueronprive.com

ESCALA GRAFICA



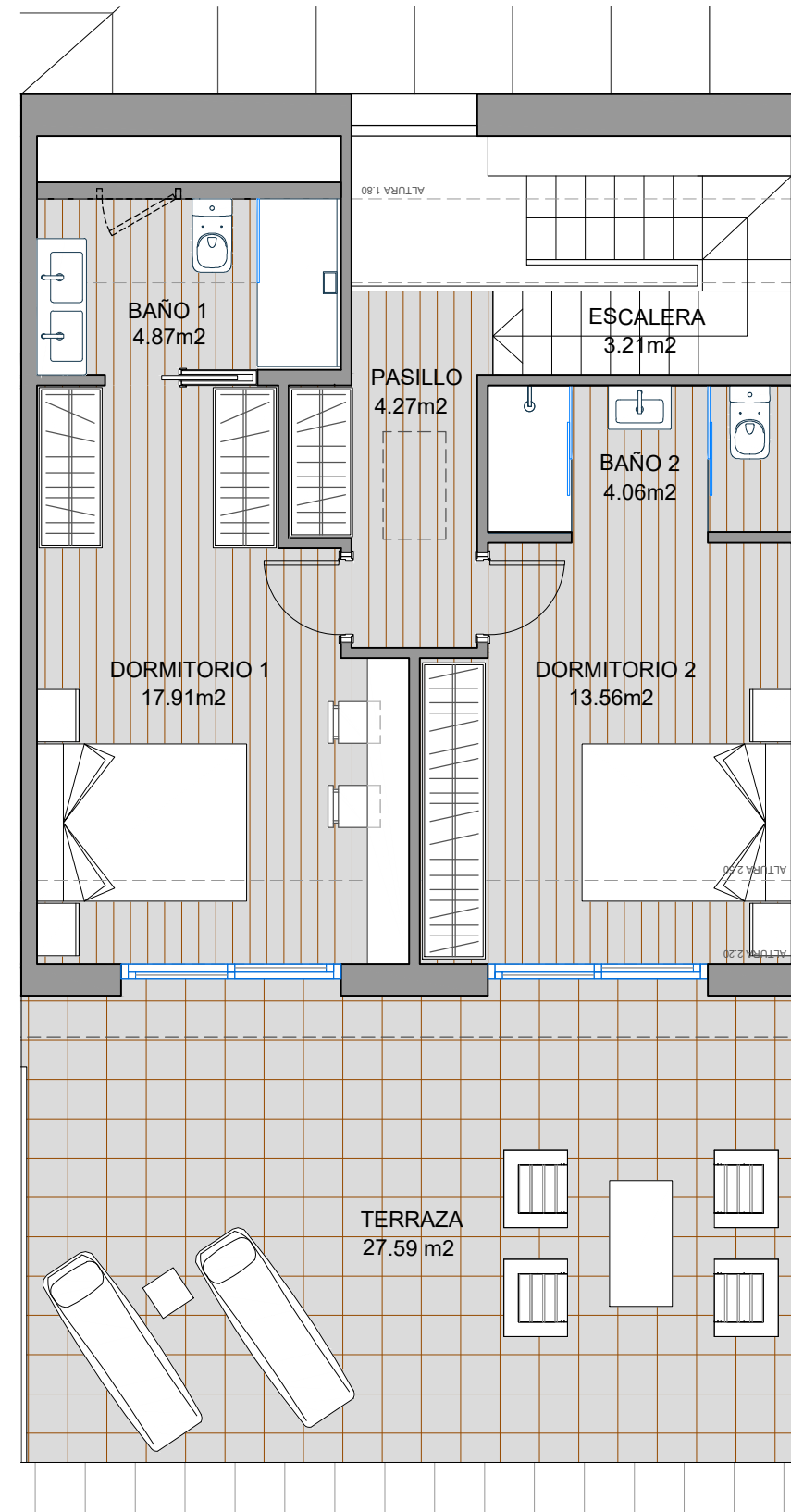
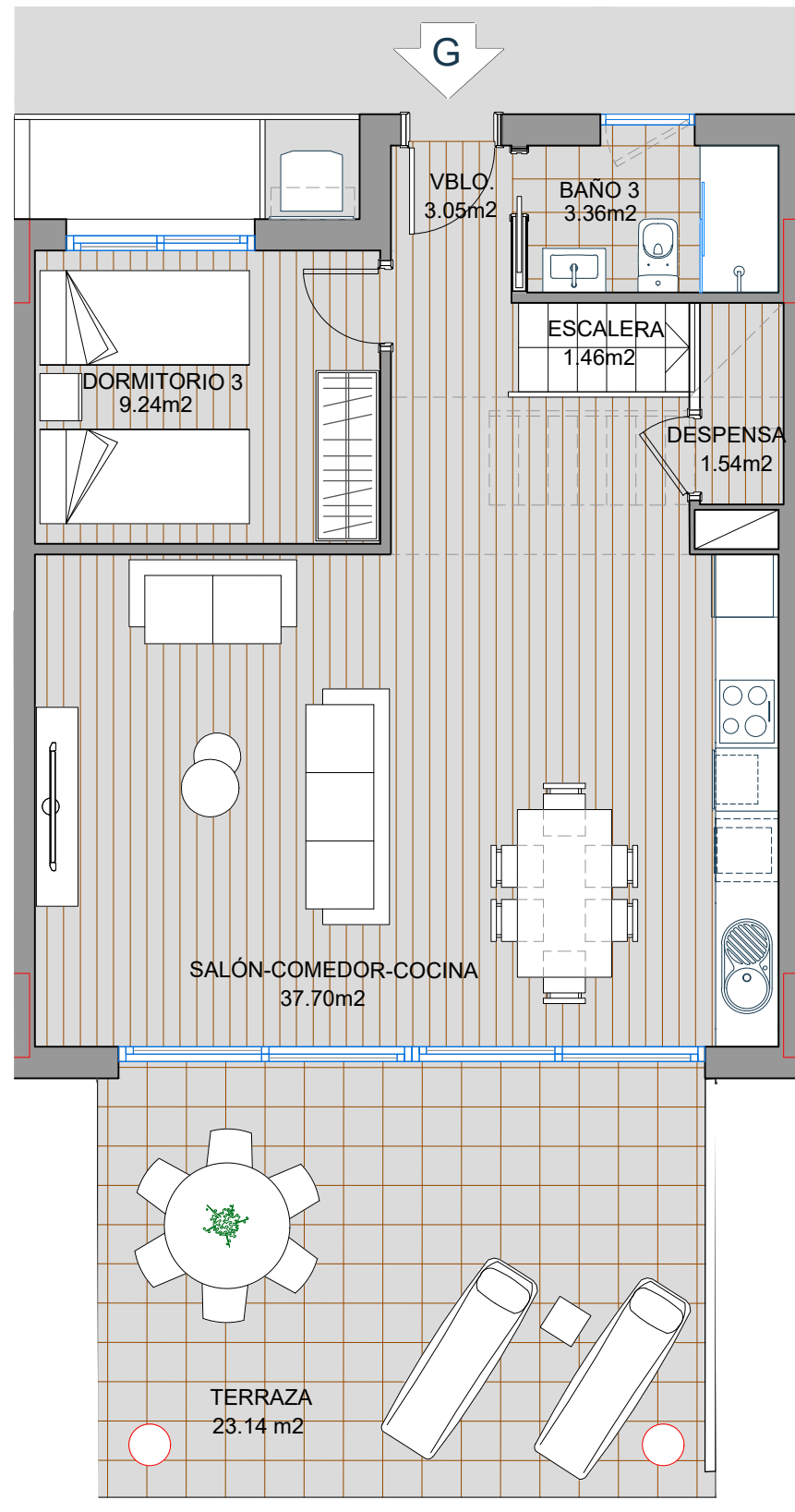
Las Superficies expresadas, el dimensionado de pilares, la situación de bajantes y conductos de ventilación podrán experimentar leves variaciones durante la ejecución de la obra por exigencias técnicas, jurídicas, municipales.

Los materiales serán los reseñados en la memoria de calidades. El mobiliario es meramente informativo. Algún giro de puerta y la distribución de aparatos sanitarios podrá sufrir alguna variación. Realizado el 04.12.2019



SEAVIEWS RESERVE

BY RESERVA DEL HIGUERÓN PRIVE

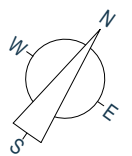


ALTURA 1.50 Mts.

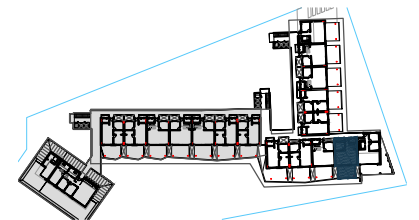
ALTURA 1.80 Mts.

ALTURA 2.20 Mts.

ALTURA 2.20 Mts.



SITUACIÓN EN EL EDIFICIO



DÚPLEX TERCERO "G" / LEVEL 3 "G"

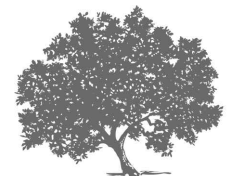
SUP. CONTRUIDA / BUILT AREA

Cerrada vivienda / Built: 131'07 m²

Terraza / Terrace: 54'19 m²

SUP. TOTAL CONSTRUIDA:

TOTAL BUILT AREA 185'26 m²



Urb. Reserva del Higuero
Avda. del Higuero S/N - Complejo Rivera
Casa N°1 - 29639 Benalmádena (Málaga)

Tel. (+34) 952 569 094

Mvl. (+34) 669 404 390

ventas@reservadelhigueronprive.com

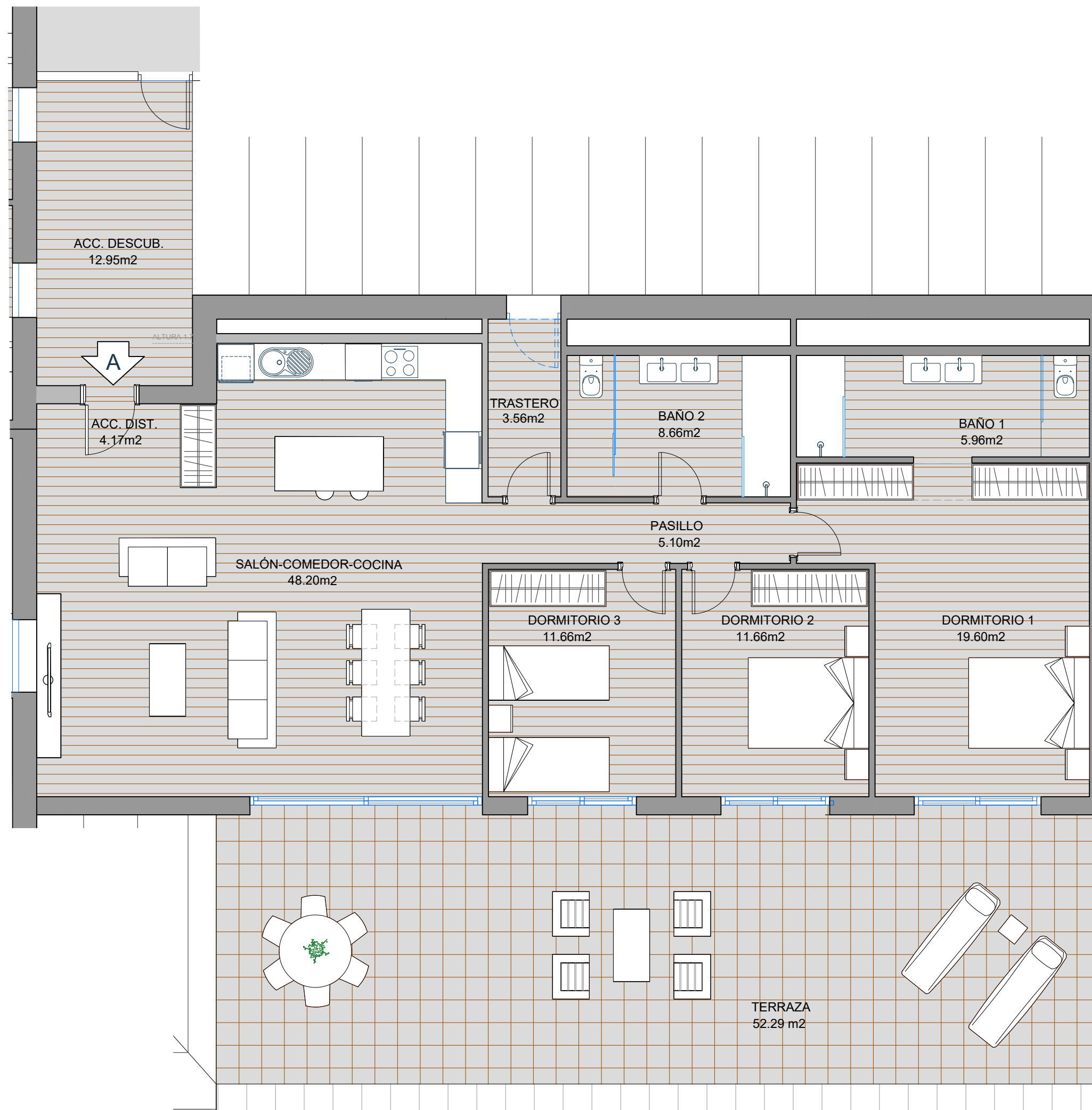
www.reservadelhigueronprive.com

ESCALA GRAFICA

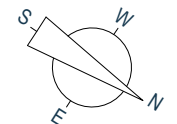


Las Superficies expresadas, el dimensionado de pilares, la situación de bajantes y conductos de ventilación podrán experimentar leves variaciones durante la ejecución de la obra por exigencias técnicas, jurídicas, municipales.

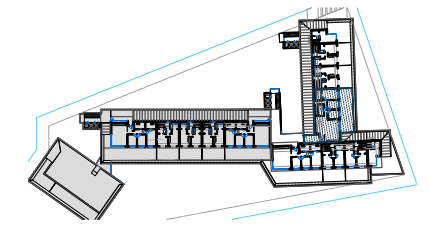
Los materiales serán los reseñados en la memoria de calidades. El mobiliario es meramente informativo. Algún giro de puerta y la distribución de aparatos sanitarios podrá sufrir alguna variación. Realizado el 04.12.2019



ALTURA 1.50 Mts.
 ALTURA 1.80 Mts.
 ALTURA 2.20 Mts.



SITUACIÓN EN EL EDIFICIO



ATICO "A" / LEV. ATICO "A"

SUP. CONTRUIDA / BUILT AREA

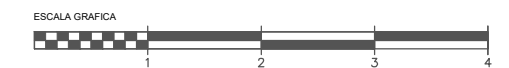
Cerrada vivienda / Built: 160'26 m²
 Terraza / Terrace: 52'29 m²

SUP. TOTAL CONSTRUIDA:
 TOTAL BUILT AREA 212'55 m²

ALTURA 2.20 Mts.



Urb. Reserva del Higuero
 Avda. del Higuero S/N - Complejo Rivera
 Casa Nº1 - 29639 Benalmádena (Málaga)
 Tel. (+34) 952 569 094
 Mvl. (+34) 669 404 390
 ventas@reservadelhigueronprive.com
 www.reservadelhigueronprive.com



Las Superficies expresadas, el dimensionado de pilares, la situación de bajantes y conductos de ventilación podrán experimentar leves variaciones durante la ejecución de la obra por exigencias técnicas, jurídicas, municipales.
 Los materiales serán los reseñados en la memoria de calidades. El mobiliario es meramente informativo. Algún giro de puerta y la distribución de aparatos sanitarios podrá sufrir alguna variación. Realizado el 04.12.2019